

## Bitlocker drive encryptie

For use by: Employees  
Version: 1.3  
Date: 14-04-2019  
Owner: ICT

*(this page was intentionally left blank)*

# Installatie van encryptie software (BitLocker)

## Voordat u begint

Deze handleiding is voor TU Delft beheerde computers (laptops en desktops) die draaien op Windows 10.

De TU Delft hecht belang aan een veilige omgang met digitale informatie door haar medewerkers en studenten. De informatie die wordt gebruikt binnen de TU Delft is essentieel voor het onderzoek en onderwijs.

Om de belangen van de TU Delft medewerkers en studenten te beschermen voor nu en in de toekomst, vinden wij het belangrijk dat (gevoelige) data veilig wordt opgeslagen.

Een manier om dit zowel effectief als gebruiksvriendelijk te realiseren is om gebruik te maken van encryptie. De komende tijd zal encryptie daarom gefaseerd worden uitgerold op de door de TU Delft beheerde computers.

Dit document biedt informatie over encryptie voor computers met Windows 10 (BitLocker). Heb je na het lezen van dit document nog vragen? Check [security.tudelft.nl](https://security.tudelft.nl) voor meer informatie of neem contact op met de Servicedesk

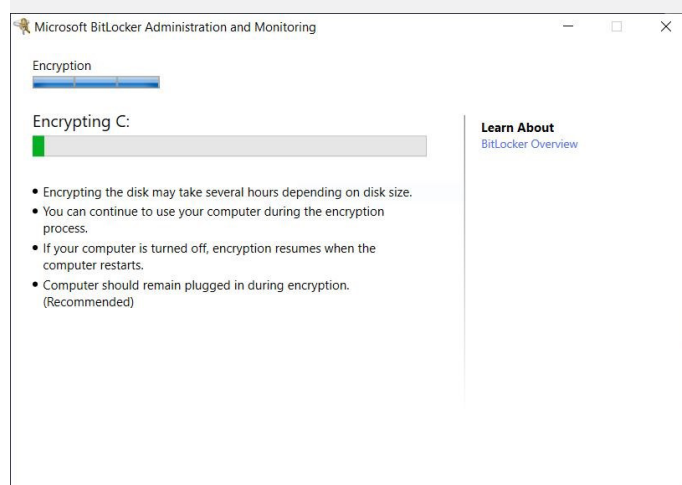
## Welke gevolgen heeft de encryptie software voor mij en mijn computer?

Tijdens het encryptie proces kan je je computer gewoon gebruiken en je reguliere werkzaamheden uitvoeren. Het kan zijn dat je computer tijdens het encryptie proces iets trager is dan normaal. Wanneer de encryptie voltooid is, verandert er niets aan de gebruikerservaring. Je kan gewoon inloggen met je NetID en wachtwoord.

### Hoe werkt het

1) Je ontvangt een pop-up bericht op je scherm met het verzoek om het encryptie proces te starten. Je kan dit maximaal 10 dagen uitstellen. Daarna start het encryptie proces automatisch.

2) Tijdens het encryptie proces kan je je computer gewoon gebruiken en je reguliere werkzaamheden uitvoeren. Het kan zijn dat je computer tijdens het encryptie proces iets trager is dan normaal. Het encryptie proces kan een paar uur duren.



3) Wanneer het encryptie proces voltooid is, verandert er niets aan de gebruikerservaring. Er is geen verdere actie nodig vanuit de gebruiker. Je kan gewoon inloggen met je NetID en wachtwoord.



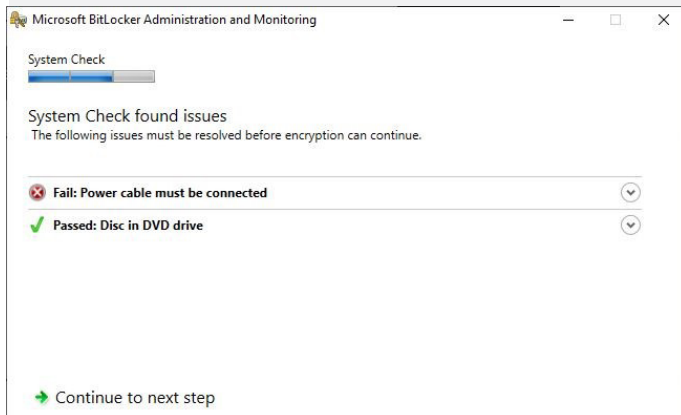
## Kan ik mijn computer afsluiten tijdens de installatie van de encryptie software?

Ja. De installatie zal herstart worden wanneer je je computer weer opstart.

## Moet mijn computer aangesloten zijn aan een batterij oplader tijdens de installatie van de encryptie software?

Een voorwaarde voor het starten van de installatie is dat je computer aangesloten is op een oplader. Indien dit niet het geval is, ontvang je een verzoek (pop-up bericht, zie screenshot 4) om je computer aan te sluiten op een oplader.

Is de installatie eenmaal gestart dan is een aansluiting op een oplader niet nodig. Behalve natuurlijk als de batterij van je computer leeg is.



## Ik log in op mijn local admin account, maar ik krijg geen pop-up bericht met het verzoek om de encryptie te starten. Wat moet ik doen?

Om het encryptie proces te starten, zal je eenmalig in moeten loggen als domain user.

## Ik heb mijn computer reeds handmatig encrypted met Bitlocker. Wat kan ik nu het beste doen?

Als jouw computer aan de beurt is, zal jouw lokale herstelsleutel worden gesynchroniseerd met de server sleutel. Na synchronisatie is jouw herstelsleutel opgeslagen op de beveiligde server van de TU Delft. Je ontvangt hier géén automatische bevestiging van. Als je wilt weten of jouw herstelsleutel is gesynchroniseerd met de server sleutel, neem dan contact op met de Servicedesk of maak een call aan in Topdesk.

Wanneer je je herstelsleutel nodig hebt, lees dan de handleiding "Opvragen herstelsleutel Windows 10 (beheerde werkplekken)".

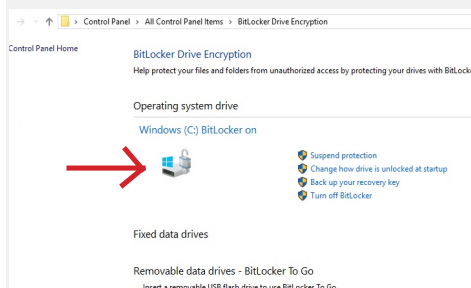
## Hoe kan ik checken of mijn computer encrypted is?

1) Type in de windows zoekbalk "Bitlocker"

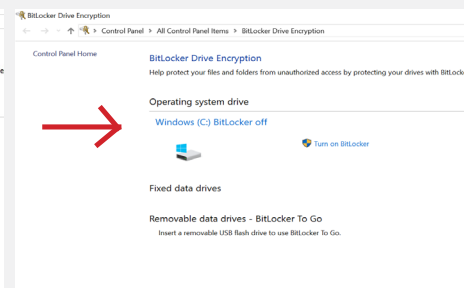
2) Klik op "Manage Bitlocker"

3) Als je computer encrypted is, dan verschijnt afbeelding A. Als je computer niet encrypted is, dan verschijnt afbeelding B.

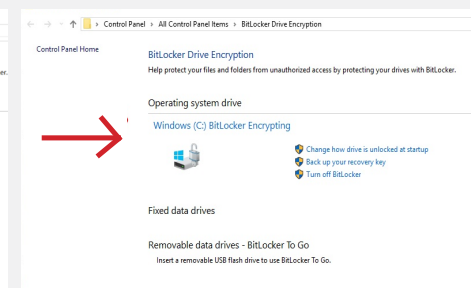
Als het encryptie proces bezig is ("encrypting"), dan verschijnt afbeelding C.



Afbeelding A



Afbeelding B



Afbeelding C